

Interreg



CENTRAL EUROPE

European Union
European Regional
Development Fund

LUMAT

TAKING
COOPERATION
FORWARD

Seminarium informacyjno-szkoleniowe



Trzeci nabór projektów w programie Interreg Europa Środkowa

Warszawa, Ministerstwo Rozwoju 10.10.2017.



LUMAT - Zastosowanie zrównoważonej gospodarki terenami w zintegrowanym zarządzaniu środowiskiem w miejskich obszarach funkcjonalnych



Anna Starzewska-Sikorska - IETU, Katowice

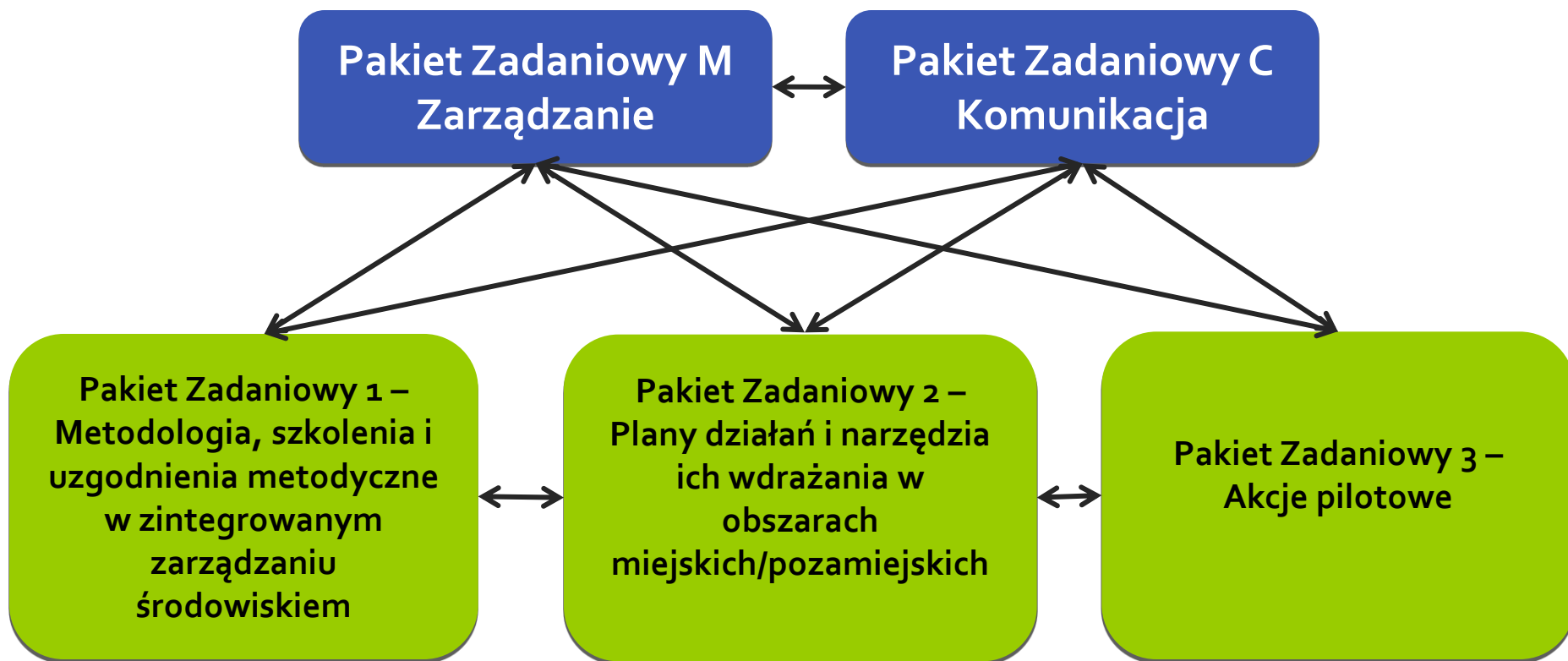
- Strategia “EUROPA 2020” - “Europa wykorzystująca efektywnie zasoby” - teren jako zasób (cel: zerowy przyrost wykorzystywania terenów do roku 2050)
- Potrzeba ochrony terenów i ograniczenia rozlewania się miast
- Potrzeba zarządzania zależnością między terenami miejskimi i podmiejskimi
- Potrzeba strategii i polityki zarządzania środowiskiem w miejskich obszarach funkcjonalnych
- Zrównoważone zarządzanie terenami i zasobami glebowymi jest istotnym elementem zrównoważonego rozwoju miejskich obszarów funkcjonalnych



- Wzmocnienie zintegrowanego zarządzania środowiskowego w miejskich obszarach funkcjonalnych przez zrównoważone wykorzystywanie terenów i rozwój usług ekosystemowych.
- Idea projektu LUMAT oparta jest na kluczowej roli planowania i zarządzania przestrzenią w realizacji celów zrównoważonego rozwoju. Aspekty środowiskowe są uwzględniane w dokumentach planistycznych oraz procedurach dotyczących wykorzystywania terenów.
- Planowanie przestrzenne integruje cele środowiskowe, gospodarcze i społeczne. Jednocześnie z uwagi na silne umocowanie instytucjonalne i prawne oraz konieczność realizacji wielu konkurencyjnych celów, plan zagospodarowania przestrzennego często wiąże się z powstawaniem konfliktów przestrzennych i wywołuje potrzebę rozszerzania terenów zurbanizowanych na obszary rolne i semi-naturalne.
- Dlatego zarządzanie środowiskowe powinno wzmocnić narzędzia stosowane w planowaniu i zarządzaniu terenami, aby przeciwdziałać niekorzystnym wzorom wykorzystywania terenu w formie rozlewania się miast i degradacji obszarów.



STRUKTURA PROJEKTU LUMAT



- T1 Metodologia, szkolenia i uzgodnienia metodyczne
- T2 Plany działań i narzędzia ich wdrażania w obszarach miejskich/pozamiejskich
- T3 Akcje pilotowe
- I1 Inwestycja w Rudzie Śląskiej
- I2 Inwestycja w Trnawie



- Ustalenie wspólnej metodologii opracowywania planów i narzędzi ich realizacji w odniesieniu do zarządzania terenami jako zasobem środowiska w miejskich obszarach funkcjonalnych
- Akcje szkoleniowe w zakresie narzędzi wspierających zarządzanie i podejmowanie decyzji - takich jak usługi ekosystemowe, rozwiązywanie konfliktów przestrzennych, narzędzia społecznej komunikacji
- Strategia Zarządzania Środowiskowego w Miejskich Obszarach Funkcjonalnych w odniesieniu do ochrony terenów i zasobów glebowych





- Plany działań w zakresie zintegrowanego zarządzania terenami i glebami w miejskich obszarach funkcjonalnych w miastach Europy Środkowej
- Strategie wdrażania planów działań zintegrowanego zarządzania środowiskowego w miejskich obszarach funkcjonalnych - obejmujące struktury zarządzania w ramach MOF
- Narzędzia wspierające wdrażanie planów działań takie jak aplikacje na telefony oraz interaktywne narzędzia internetowe



Akcje pilotowe w 7 MOF projektu:

- Inwestycja w Rudzie Śląskiej
- Inwestycja w Trnawie
- Model zarządzania przekształcanymi terenami w obszarze metropolitalnym Turynu
- Plan renaturyzacji terenów pogórnicznych w rejonie Voitsberg
- Plan utworzenia zielonej infrastruktury w rejonie Lipska z zastosowaniem narzędzi kompensacji
- Mapa priorytetowa dla zdegradowanych obszarów w rejonie Ostrawy uwzględniająca ryzyko zdrowotne
- Plan rozwoju terenów zdegradowanych i zielonych z wykorzystaniem ich potencjału i potrzeb



ZAKRES PRAC DLA INWESTYCJI W RUDZIE ŚLĄSKIEJ

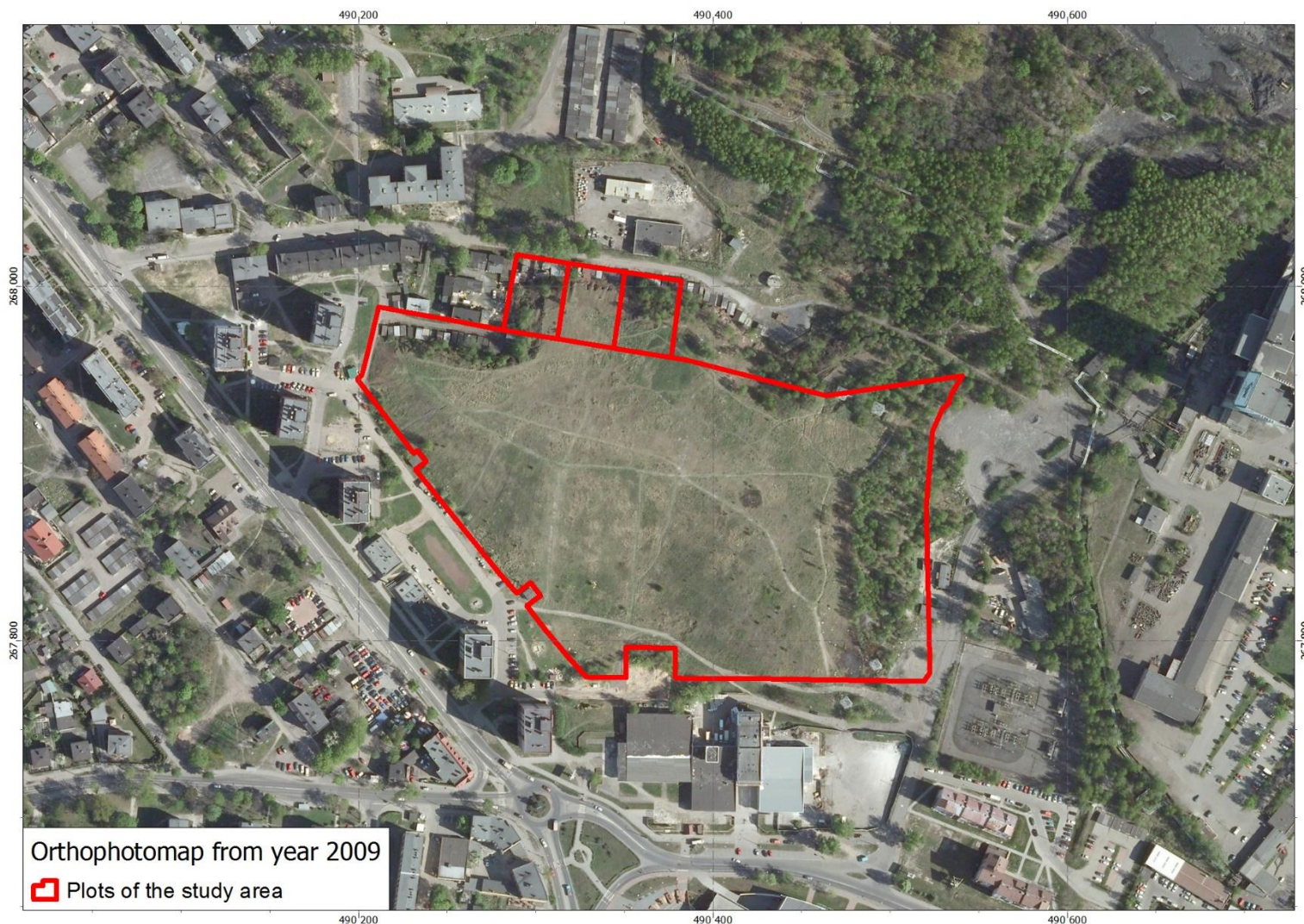
- Ocena stanu technicznego i środowiskowego terenu inwestycji
- koncepcja remediacji terenu
- Projekt inwestycji
- Realizacja inwestycji



OBECNY WIDOK TERENU INWESTYCJI



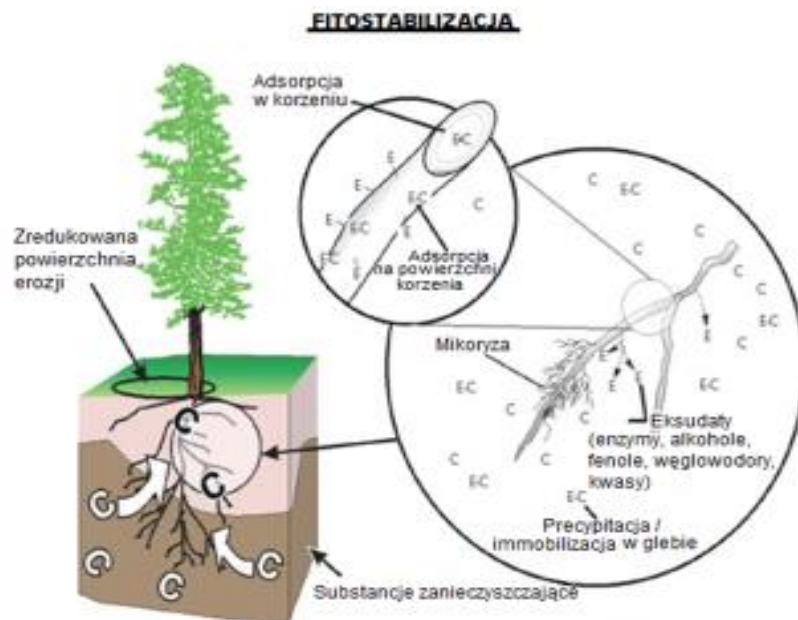
ORTOPHOTOMAPA TERENU PILOTOWEGO



WIDOK TRÓJWYMIAROWY TERENU PILOTOWEGO



FITOSTABILIZACJA WSPOMAGANA

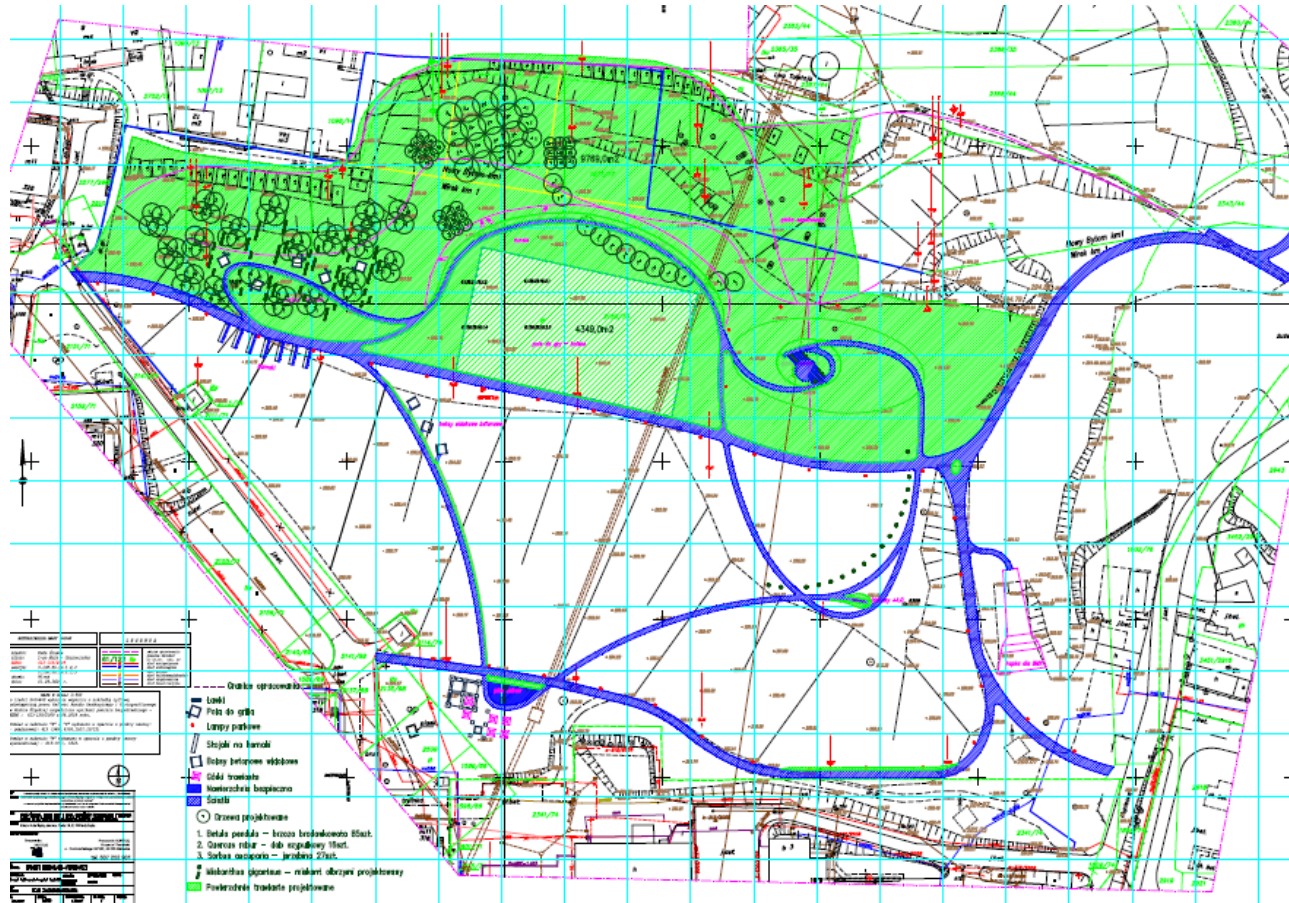


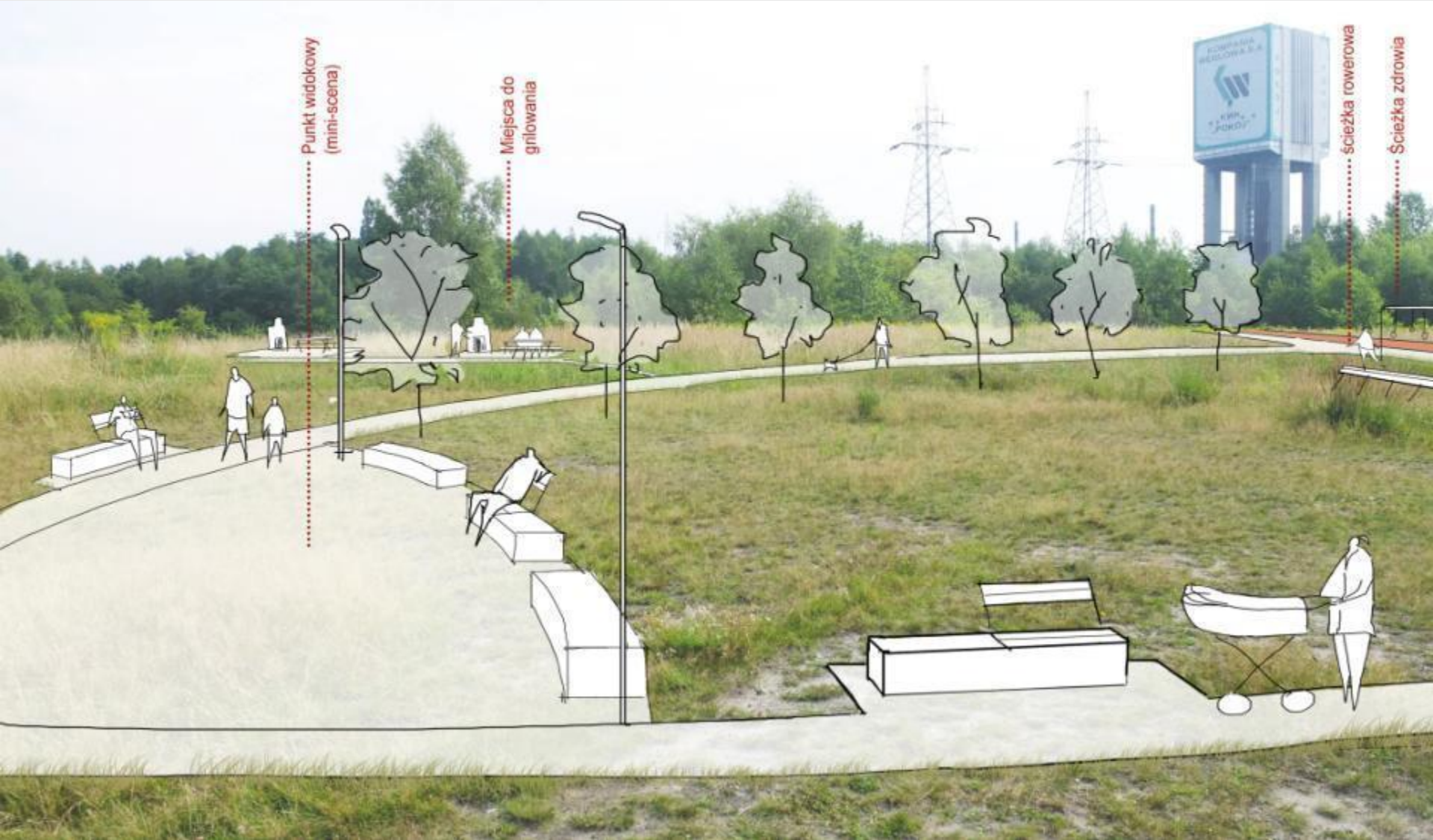
Immobilizacja
zanieczyszczeń poprzez
adsorpcję na korzeniach i
akumulację przez korzenie

nie ma zmian w całkowitej
zawartości MC w glebie,
ograniczenie biodostępności MC
w glebie oraz ich pobierania
przez rośliny



KONCEPCJA ZAGOSPODAROWANIA TERENU





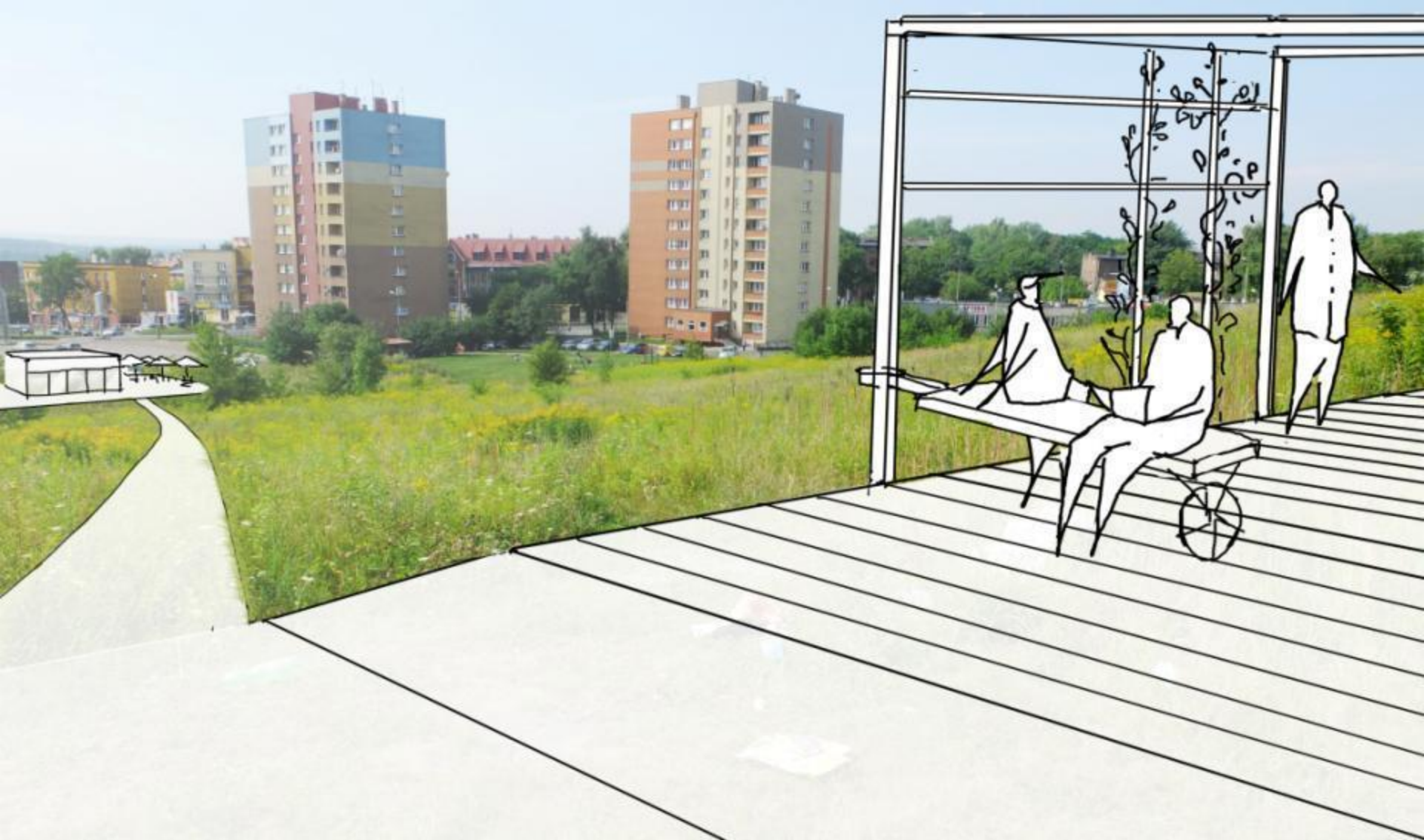
Punkt widokowy
(mini-scena)

Miejsca do
griłowania

Ścieżka rowerowa

Ścieżka zdrowia





Planowane działania edukacyjne (szkolenia, warsztaty)

Spotkania z przedstawicielami władz miast wchodzących w obszar funkcjonalny (Chorzów, Świętochłowice)

Spotkania z mieszkańcami - publiczne konsultacje proponowanych planów działań w miastach obszaru funkcjonalnego



PRZYGOTOWANIE WNIOSKU PROJEKTOWEGO

- Pomysł - desk research dot. tematyki projektu
- Partnerzy projektu, partnerzy stowarzyszeni
- Co najmniej jedno spotkanie partnerów
- Niezbędna osoba biegła w pisaniu tekstów „wokół” projektu
- Wyznaczenie szefów pakietów zadaniowych i komunikacji i rozdanie zadań w przygotowywaniu wniosku
- Ustalanie budżetu - propozycja - przesłanie do partnerów do akceptacji ew. zmiany
- Kalendarz i miejsca spotkań projektowych - 1/na pół roku



DLACZEGO WARTO UCZESTNICZYĆ W PROJEKCIE INTERREG?

- Projekt aplikacyjny (rezultaty w postaci inwestycji lub dokumentacji będących podstawą ubiegania się o środki, strategii, koncepcji)
- Skala projektu - mniejsza niż projekty w Programie UE Horyzont 2020
- Korzystne zasady premiowania (inne niż w Programie Horyzont 2020)





Anna Starzewska-Sikorska
Instytut Ekologii Terenów Uprzemysłowionych
LUMAT



www.interreg-central.eu/lumat



a.starzewska@ietu.pl



+48 32 254 60 31 ext. 258



facebook.com/lumatproject



linkedin.com/in/lumat-project



twitter.com/Lumat_project

