

Interreg



CENTRAL EUROPE

European Union
European Regional
Development Fund

Forget Heritage



TAKING
COOPERATION
FORWARD

 10.10.2017 r. Ministerstwo Rozwoju

 **Seminarium informacyjne - Interreg CE**

 Forget Heritage - Urząd m.st Warszawy



Co Warszawa zrobiła w ramach Forget Heritage?





fot. Małgorzata Dąbkowska

- Centrum Kreatywności
Nowa Praga
- Magazyn Mebli - rok bud. 1910
- Czerwona cegła
- 2200 m²
- Wpisany w Zintegrowany Program
Rewitalizacji 2014-2022





fot. Archiwum Warszawskiej Organizacji Turystycznej

- Minimalne zniszczenia wojenne
- Długoletni brak zainteresowania władz
- Bieda, przestępczość
- Oryginalna tkanka miejska
- Doskonale zlokalizowana





„Osią działań rewitalizacyjnych jest poprawa jakości życia mieszkańców tych obszarów gdzie sprzężeniu ulegają: negatywne oddziaływanie uwarunkowań historycznych uboga teraźniejszość i brak perspektyw na przyszłość.”



CENTRUM KREATYWNOŚCI TARGOWA



- 33 pracownie biurowe,
- 6 sal warsztatowych
- 2 sale konferencyjne
- 360 m2 przestrzeni eventowej





fot. Małgorzata Dąbkowska

- Centrum Kreatywności
Nowa Praga
- Magazyn Mebli - rok bud. 1910
- "pracownie brudne"
- 2200 m²
- Budynek wpisany w Zintegrowany Program Rewitalizacji 2014-2022





- Konsultacje w formie grup fokusowych:
 - Mieszkańcy
 - Przyszli najemcy
 - Studenci



Metodologia narzucona przez projekt m.in liczebność grup oraz ich dobór pozwolił uzyskać bardzo ciekawe wnioski. Wśród nich mogę wymienić:

- Przyszli najemcy:
 - od razu myślą o sobie jako o wspólnocie
 - są zdecydowani i chętni do świadczenia czasu i pracy na rzecz okolicznych mieszkańców w zamian za zmniejszenie czynszu
- Lokalna społeczność:
 - obawa przed gentryfikacją
 - postulaty elastyczności obiektu - tak by mógł służyć różnym celom
- Studenci:
 - nacisk na możliwość edukacji i rozwijania pasji
 - możliwość pracy zespołowej, nawiązywania znajomości



Zebrane od Partnerów Projektu opracowania konsultacji społecznych w formie moderowanych grup fokusowych posłużyły do stworzenia dokumentu:

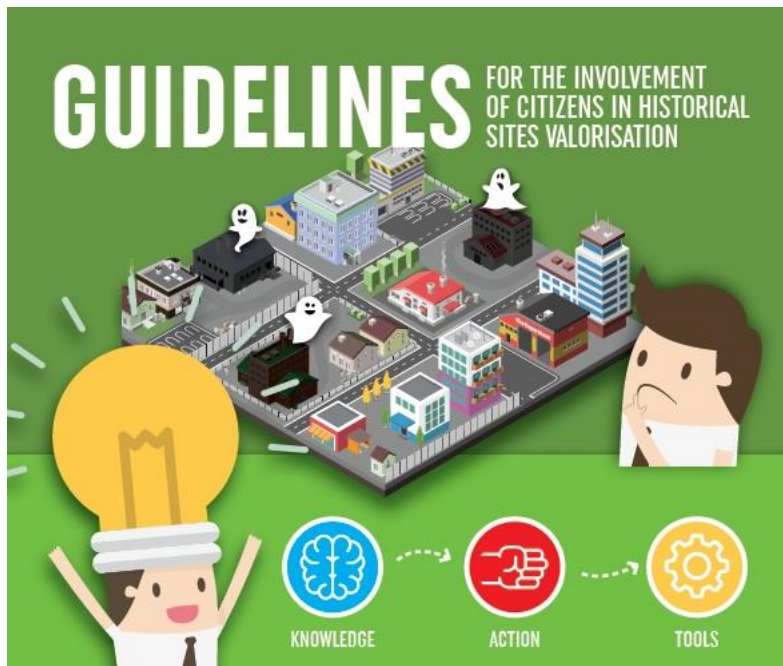
- D.T.1.5.4 Wytyczne do zaangażowania mieszkańców w działania na rzecz obiektów historycznych



Dokument jest podzielony na pięć części:

1. **Wstęp** - we wstępie omówiona jest sytuacja w jakiej znalazło się wiele miast europejskich
2. **Wprowadzenie** - wyjaśnia genezę dokumentu oraz jego strukturę - skuteczne działania angażujące mieszkańców powinny wykorzystywać omówione w trzech dalszych częściach dokumentu zalecenia:

1. **Wiedza** - zawiera zalecenia mające na celu budowanie komunikacji między uczestnikami procesu
2. **Działania** - opisuje konieczne aspekty działań o których nie wolno zapominać
3. **Narzędzia** - zawiera wskazówki dotyczące komunikacji oraz współdecydowania interesariuszy



- **Organizacja pracy** - należy koordynować wiele wątków jednocześnie
- **Udział w konferencjach branżowych** - okazja by nawiązać bezpośrednie kontakty z przedstawicielami interesujących nas branż
- **Otwartość i entuzjizm**



DZIĘKUJĘ ZA UWAGĘ



Olgierd Domanus
Urząd m.st Warszawy
Forget Heritage



+48 22 44 33 690



odomanus@um.warszawa.pl



www.interreg-central.eu/forgetheritage



info@forgetheritage.com



facebook.com/Forgetheritage



linkedin.com/in/forgetheritage



twitter.com/forgetheritage

